

AIT

5.2023
ÖFFENTLICHE BAUTEN
PUBLIC BUILDINGS

FYRA · LRO · AUGUSTINUNDFRANK/WINKLER
OOPEAA · BEZ+KOCK · NÍALL MCLAUGHLIN
FRANZ&SUE · ASP · SCHULZ UND SCHULZ
JOOS KELLER · BRÜCKNER & BRÜCKNER
BS+EMI · ERNST NIKLAUS FAUSCH · HÄRTNER



Entwurf • Design Franz&Sue, AT-Wien

Bauherr • Client Bundesimmobiliengesellschaft m.b.H., AT-Graz

Standort • Location Peter-Tunner-Straße 23, AT-Leoben

Nutzfläche • Floor space 9927 m²

Fotos • Photos Hertha Hurnaus, AT-Wien

Mehr Infos auf Seite • More info on page 135



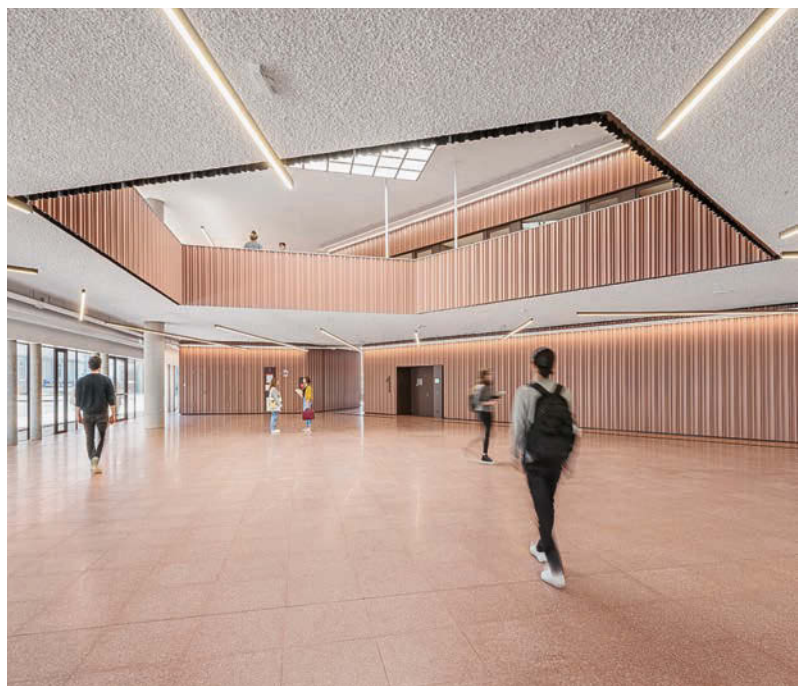
STUDIENZENTRUM IN LOEBEN

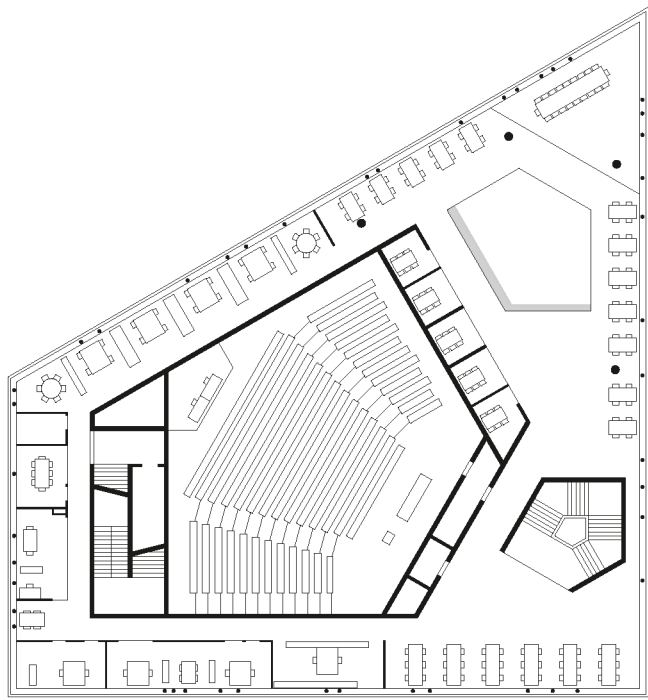
Entwurf • Design Franz&Sue, AT-Wien

von • by Kira Sophie Kawohl

Leoben in der Steiermark, dem grünen Herzen Österreichs, besteht zu 80 Prozent aus Wald. Mit ihrer langen Tradition im Berg- und Hüttenwesen ist die Mittelstadt auch der einzige österreichische Hochschulstandort für Montanwissenschaften. Die im Jahr 1840 gegründete Montanuniversität zählt heute rund 4.000 internationale Studierende. Sie alle dürfen sich jetzt freuen – über das neue Studienzentrum von Franz&Sue, das kürzlich als erster Teil eines im Stadtkern erweiterten Campus eingeweiht wurde. Zur umgebenden, gründerzeitlichen Bebauung hin öffnet sich der viergeschossige Monolith über schmale, umlaufende Fensterbänder. Sie gliedern die Fassade in einzelne Wandabschnitte, die in nuancierten Erdtönen an die Schichtung von Gestein erinnern. Im Grundriss ist der Baukörper polygonal angelegt. Mehreckige Deckenausschnitte sorgen für Transparenz. Drei Hörsäle und das zentrale Treppenhaus liegen frei verteilt im Inneren des Gebäudes wie Muscheln im Sediment. So bietet die Peripherie viel Platz für offene Arbeitsbereiche, Bewegungs- und Begegnungszonen. Zum Hotspot der hiesigen Eisen- und Stahlindustrie, der Leoben übrigens auch ist, passt noch die akustisch wirksame Wandverkleidung aus Trapezblech in zartem Hellbraun. Mit wenigen Stilmitteln und dezenten Farben haben die Wiener ArchitektInnen hier also einen klaren, freundlichen und identitätstiftenden Ort geschaffen. Na dann: „Glück Auf!“, wie man im Bergjargon zu sagen pflegt ...

Leoben in Styria, the green heart of Austria, is made up of 80 percent forest. With its long tradition in mining and metallurgy, the medium-sized town is home to Austria's only university for mining sciences. Founded in 1840, Montanuniversität Leoben now has around 4,000 international students. They all now have something to look forward to – the new Franz&Sue Study Centre, which was recently inaugurated as the first part of an extended campus in the town centre. The four-storey monolith opens up towards the surrounding Gründerzeit buildings via narrow, all-round window strips. They divide the façade into individual wall sections, which in nuanced earthy shades are reminiscent of the layering of rock. The ground plan of the building is polygonal. Polygonal ceiling cut-outs allow for transparency. Three lecture halls and the central staircase are freely distributed inside the building like shells in sediment. Thus, the periphery offers plenty of space for open work areas, movement and meeting zones. The acoustically effective wall cladding made of trapezoidal sheet metal in a delicate light brown also suits the hotspot of the local iron and steel industry, which Leoben actually is. With a few stylistic devices and subtle colours, the Viennese architects have created a clear, welcoming and identity-forming place. Well then: “Glückauf!”, as miner's jargon has it ...





Grundriss 1. Obergeschoss • Floor plan level +1

